

# FICHE TECHNIQUE

## COMPAGNIE DE L'ECHELLE

**Spectacle : « Mobil'Âme »**

**Durée : 30 mn + temps d'accueil (environ 10 minutes)**

|   |   |
|---|---|
| <p><b>Production :</b></p> <p>La Compagnie de l'Echelle<br/>19 Av. des Platanes<br/>30720 Ribaute-les-Tavernes</p> <p><b>Régisseur/ Régisseuse</b></p> <p>Anaïs Bollègue 06 19 96 71 95<br/><a href="mailto:anaïs.bollegue@gmail.com">anaïs.bollegue@gmail.com</a></p> <p>ou</p> <p>Olivier Schwal 06 76 72 95 88<br/><a href="mailto:atomikoliv@yahoo.com">atomikoliv@yahoo.com</a></p> <p>ou</p> <p>Grégory Cosenza 06 64 97 06 82<br/><a href="mailto:cosdemars@hotmail.com">cosdemars@hotmail.com</a></p> | <p><b>Conseillère artistique :</b></p> <p>Bettina Vielhaber 06 64 54 88 92<br/><a href="mailto:ciedelechelle@wanadoo.fr">ciedelechelle@wanadoo.fr</a></p> |
|---|---|

## **PLATEAU :**

**Ouverture 9,60 mètres minimum**

**Profondeur 9,60 mètres minimum**

Plafond technique : hauteur 4,5 mètres minimum

Pendrillonage à l'allemande jardin/lointain/cour,

Face à déterminer selon le lieu.

**Sol : Tapis de danse noir.**

Le public est sur scène.

## **ACCUEIL PUBLIC :**

Il y a un sas d'accueil, sous forme de chemins lumineux, qui mène au cercle comprenant la scène et le public. Celui-ci permet au public de se déchausser et d'habituer les bébés à ce nouvel environnement.

## **LUMIÈRE**

La compagnie tourne avec son jeu d'orgue (LEPRON 624)

**Les régies lumières et vidéo seront à proximité du plateau; merci de prévoir une table, une alimentation 220 V avec multiprise, et une liaison dmx.**

## **MATERIEL :**

### **Fourni par l'organisateur**

20 x circuits de 2 Kw.

13 x PC 1 KW

06 x PC 500 W

03 x Découpe 1 KW (type 614 sx)

02 x PAR CP60

Tous les projecteurs seront équipés de porte filtre et de crochet.

06 x Pieds léger (hauteur projecteur : 150)

### **Liste des gélatines :**

PC 1 Kw : 4x L203 / 4x L154 / 3x L204 + R119

PC 500 W : 3x L202 / 3x L205 / 3x L164

Au minimum 2 paravents mobiles noirs de 2 m de haut environ, pour dissimuler la technique.

15 chaises pour le sas.

### **Fourni par la compagnie**

01 x F1

Selon les grills techniques :

01 x Cerce aluminium monotube ASD de 3,5m de diamètre + 4 colliers entreposes.

## **VIDÉO :**

### **Fourni par la compagnie**

9 x Vidéoprojecteur PRM30

3 x Hubs Hdmi + câblage

3 x Extender Hdmi/Rj 45

**Besoins de 10 directs aux niveaux VP et Hubs**

## **LOGE :**

Loges pour 3 personnes

## **PLANNING ET PERSONNEL :**

### Montage :

Tout dépend de la configuration du grill ; fixe ou non ; ainsi que du nombre de perches, qui définissent si nous venons avec notre cerce ou non.

L'implantation de la boîte noire est aussi à déterminer selon le lieu.

Nous avons besoin de 3 services de 4 heures avec un technicien du lieu.

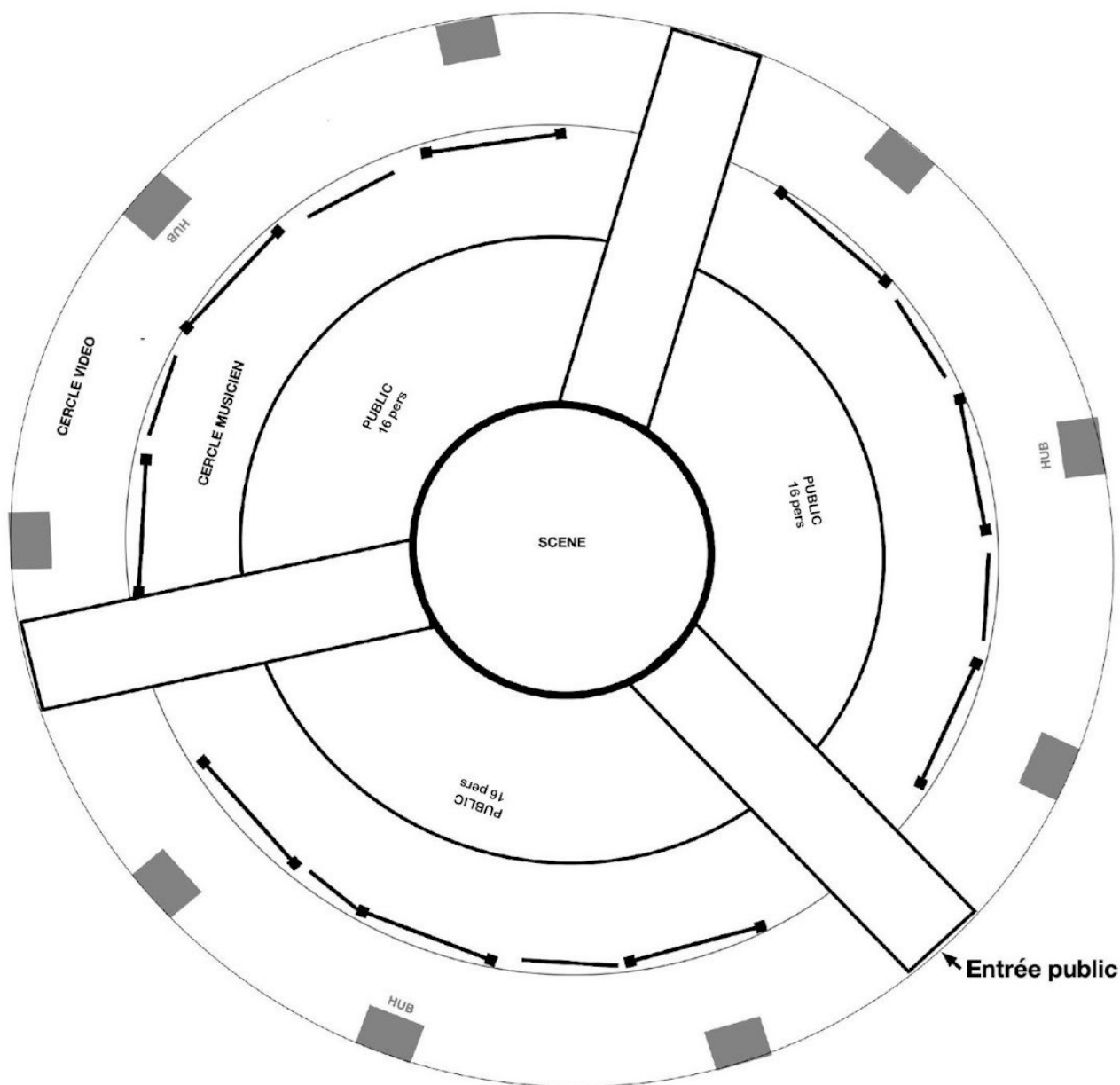
Nous demandons qu'un pré-montage puisse être effectué si possible.

**A voir ensemble selon les configurations.**

**Durée du spectacle :** 30 mn + temps d'accueil (10 minutes environ)

### Démontage :

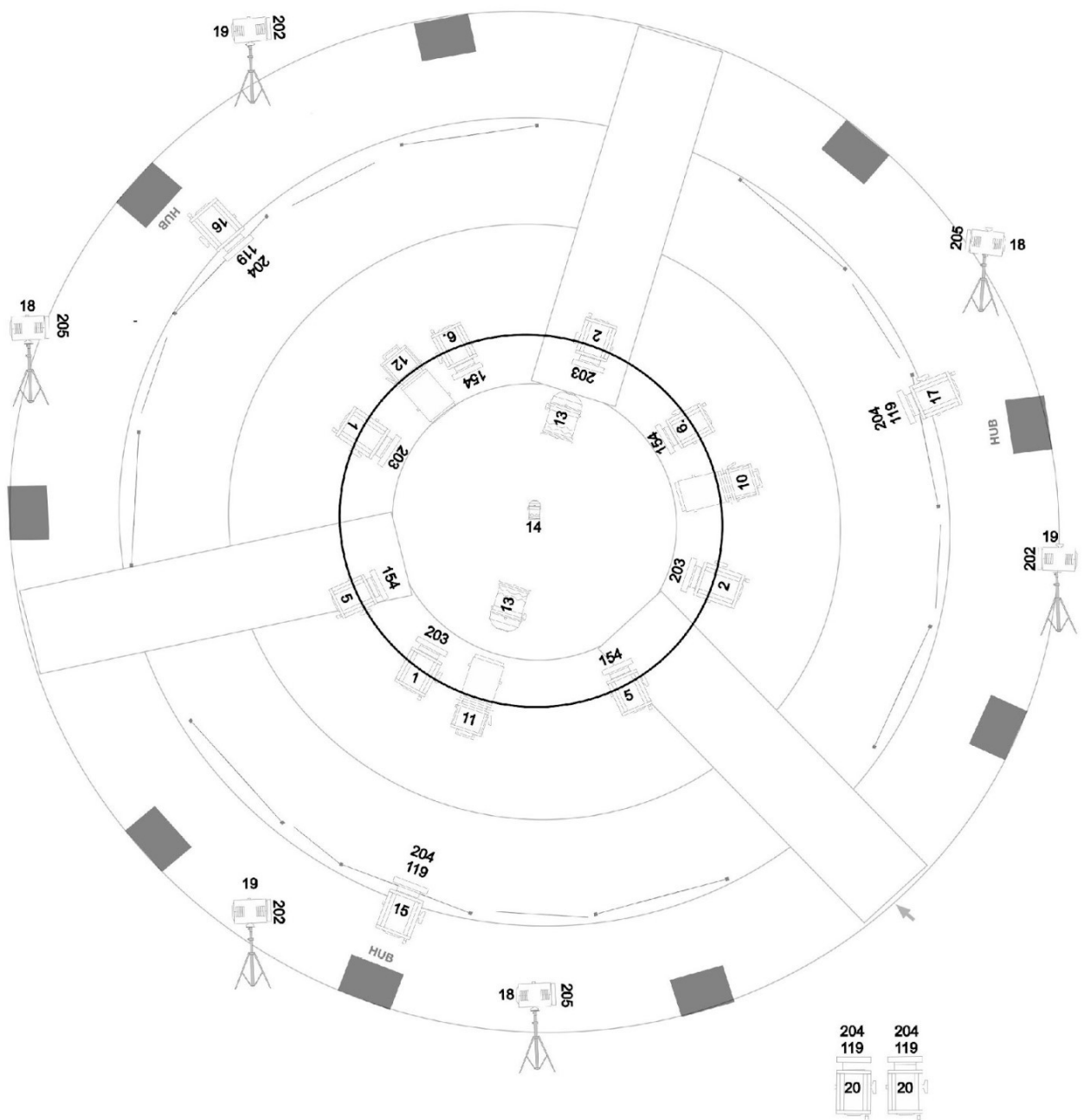
Démontage et chargement 2h30 à l'issue de la représentation.



Diamètre cercle extérieur : 9,60 m

- VIDEO PROJ.
- CHASSIS ECRANS
- PC 1KW
- Déc type 614 sx
- Par CP 60
- PC 500 sur pied
- Ht 1,50
- PAR F1

Compagnie de l'Echelle  
Spectacle : Mobil'Âme  
Durée : 30 mn



**Diamètre cercle extérieur : 9,60 m**

- VIDEO PROJ.
- CHASSIS ECRANS
- PC 1KW
- Déc type 614 sx
- Par CP 60
- PC 500 sur pied
- Ht 1,50
- PAR F1

Compagnie de l'Echelle  
Spectacle : Mobil'Âme  
Durée : 30 mn

